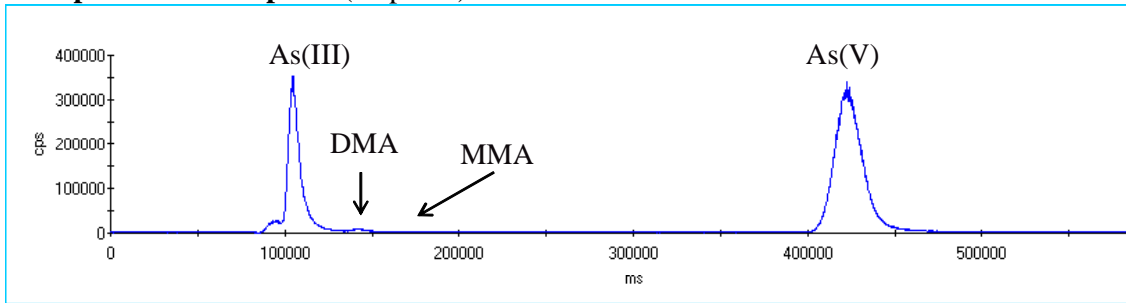
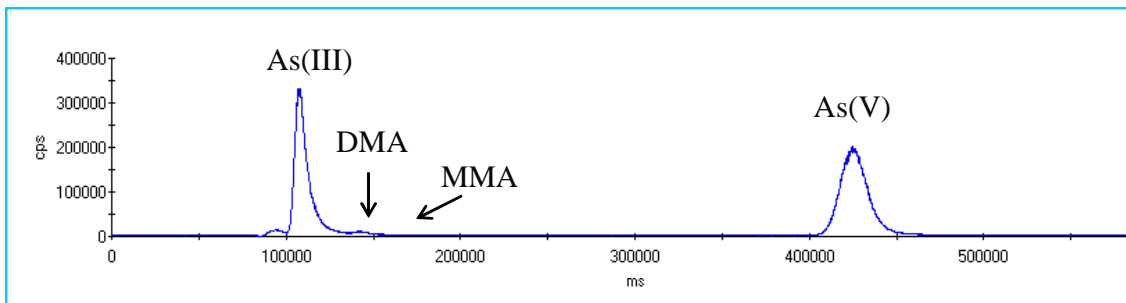


Photos : diapo 4

La séparation des espèces (diapo 29)



Noverraz



Maréchal Bertrand

Résultats de la spéciation (diapo 30)

Espèces	Noverraz	M/ Bertrand
As(III)	31,1 %	44,7 %
As(V)	66,3 %	53,2 %
MMA	0,03 %	0,06 %
DMA	0,42 %	0,15 %
Autres espèces	2,1 %	1,9 %

Surtout de l'arsenic minéral (> 97 %)

MMA < DMA : en faveur d'une intoxication chronique (Mahieu, JTCE, 1987)