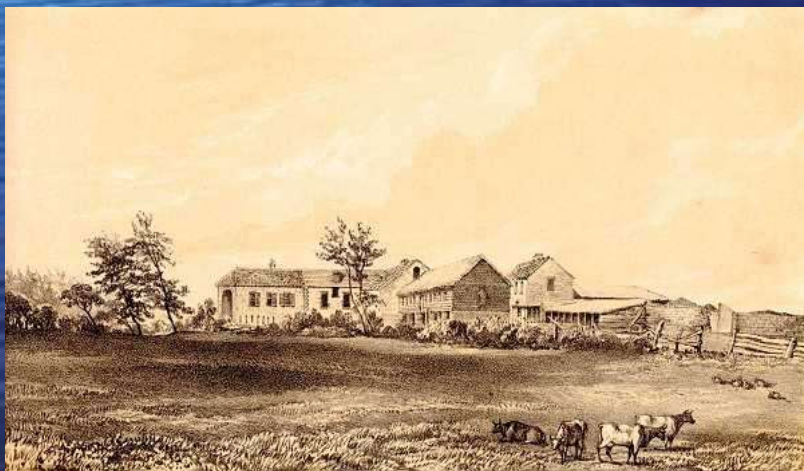


DU SACRE À LA DÉPORTATION PAR LES ANGLAIS



LE TOMBEAU DU GÉANT



122 KM²

1 800 KM DE L'AFRIQUE

3 500 KM DU BRÉSIL

SAINTE-HELENE

5 MAI 1821

Ce jour- là commence un mystère
qui va durer 184 années



Le livre

L'auteur

MÉMOIRES
DE
MARCHAND

PREMIER VALET DE CHAMBRE
ET EXÉCUTEUR TESTAMENTAIRE DE L'EMPEREUR
publiés d'après le manuscrit original

par
JEAN BOURGUIGNON
MEMBRE DE L'INSTITUT
et le

C^{DT} HENRY LACHOUQUE

II
SAINTE-HÉLÈNE



PARIS
LIBRAIRIE PLON



LE PAYS OÙ EST NÉE LA THÈSE QUI FIT SCANDALE



Göteborg



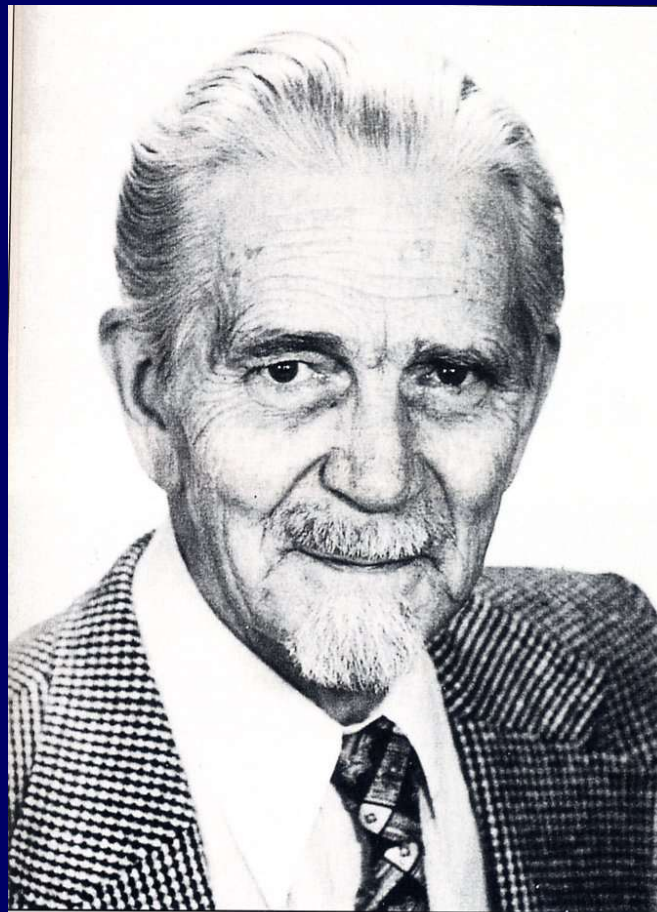
Encyclopédie Encarta, The Image Bank/Dag Sundberg

*Un stomatologue découvre les
Mémoires d'un compagnon de
déportation de Napoléon*



LE PRÉCURSEUR

*Sten
Forshufvud*



S. Forshufvud

Le Canadien prend la relève

■ ***BEN WEIDER***

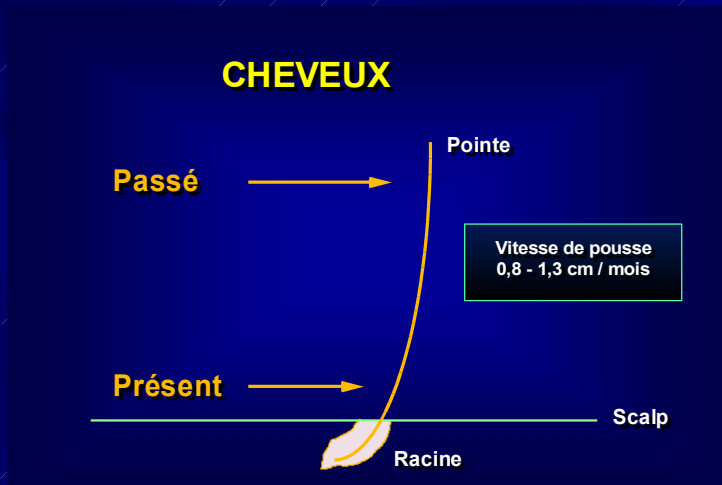


- *Homme d'affaires de réputation internationale et grand admirateur de l'Empereur, Ben Weider, président fondateur de la Société Napoléonienne Internationale entre dans l'arène*

*1995 : Les résultats obtenus par le F B I
confirment ceux du Pr Hamilton-Smith*

<u>Cheveu</u>	<u>Longueur</u> (en cm)	<u>Poids</u> (μ g)	<u>Arsenic</u> (ppm)
1	1,75	45	33,3
2	1,40	35,8	16,8

Le cheveu : un témoin fiable

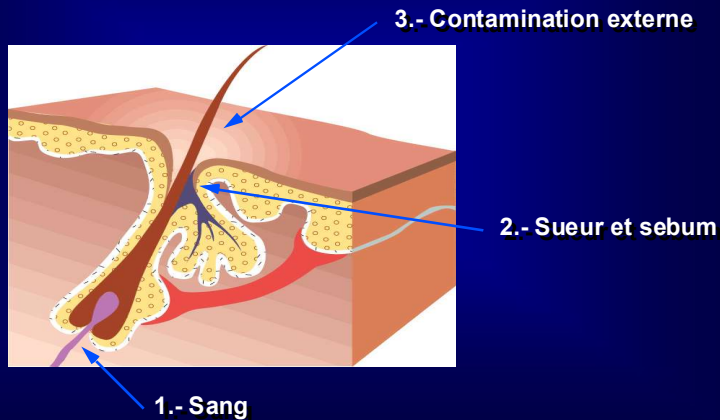


La pointe représente le passé du cheveu ; le bas son présent

Les cheveux restant des « témoins fiables » pendant des années, leur examen permet d'étudier le passé biologique d'une personne. La vitesse moyenne de pousse est d'environ un centimètre par mois

Ce schéma montre les différents mécanismes qui peuvent conduire à la contamination des cheveux

Cheveux : mécanismes d'incorporatio



On notera que seul le mécanisme d'incorporation par le flux sanguin peut conduire un toxique au cœur du cheveu, révélateur d'une intoxication chronique par voie digestive.

- *L'arsenic est présent en quantités infimes dans tous les cheveux*
- *C'est ce que montre cette coupe. Mais, contrairement aux cheveux de Napoléon, la médulla, partie sombre au centre, ne présente aucune trace de toxique*

